

6.5 Avances de la construcción de los túneles

Hasta la fecha los avances realizados en la construcción de los túneles de exploración han ido acorde a lo planificado en el estudio de EIA del proyecto Oasis, el plan original consistió en construir dos rampas ubicadas en la zona Este y zona Oeste de la veta Escobal con una longitud aproximada de 4000mts entre rampas, conexiones y accesos.

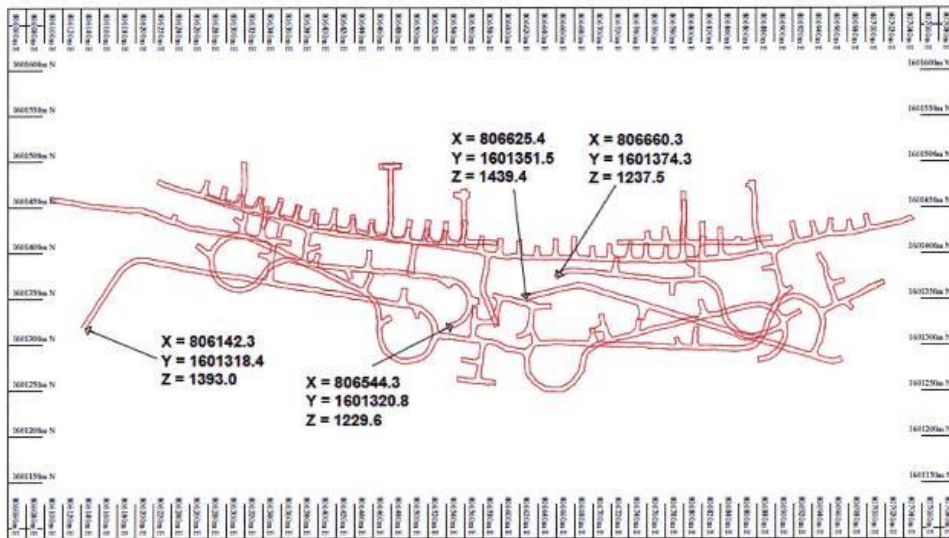
Durante el periodo de la licencia Oasis que finaliza en marzo del 2013, las expectativas de construcción han cumplido con un 70% del avance programado. Esto significa que se tienen hasta el momento rampas, Stope o frentes en los niveles 1265 y 1290 y la conexión entre la rampa Este y la rampa Oeste. Se ha trabajado también en chimeneas de ventilación del nivel 1290 a la superficie.

INSTALACIÓN/FACILIDAD	Total 1er	Total 2do	Total 3er	Total 4to	TOTAL ACUMULADO
	Trimestre 2012	Trimestre 2012	Trimestre 2012	Trimestre 2012	
	Ene - Mar	Abr - Jun	Jul-Sept	Oct - Dic	
Túnel Este	195 m (9.8 %)	251 m (12.5 %)	198 m (10 %)	161 m (8.1%)	1167 m (58.3 %)
Túnel Oeste	218 m (10.9 %)	180 m (9 %)	180 m (9 %)	161 m (8 %)	747 m (54.6 %)
Conexiones	0 m (0 %)	97 m (100 %)	0 m (0%)	0 m (0%)	97 m (100 %)

Tabla 2. Avances realizados en el último año en las rampas de exploración, conexiones y accesos del proyecto Escobal.

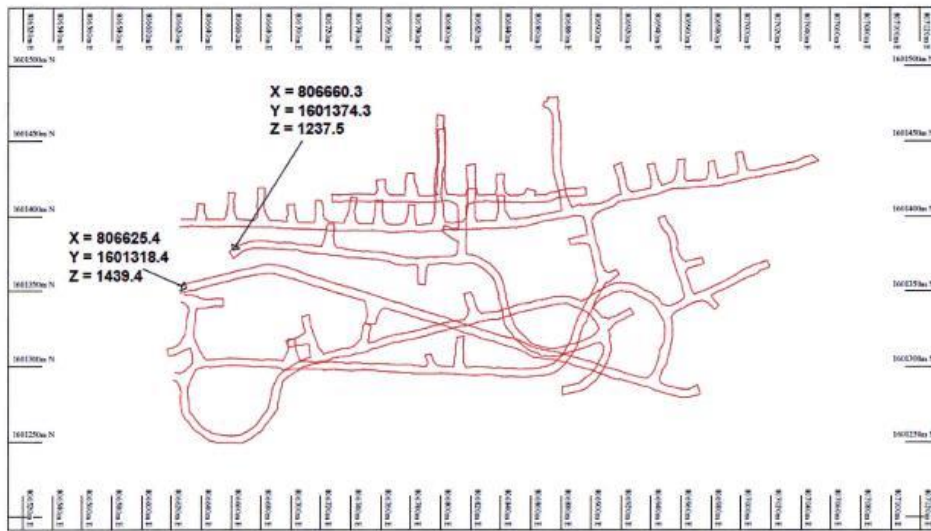
A continuación observaremos una secuencia grafica de los avances que se han venido realizando en la construcción de los túneles. Teniendo desde la vista del avance completo y mostrando de manera local cada una de las zonas trabajadas.

Las siguientes imágenes presentan de manera regional el desarrollo realizado al finalizar el primer trimestre del año 2013.



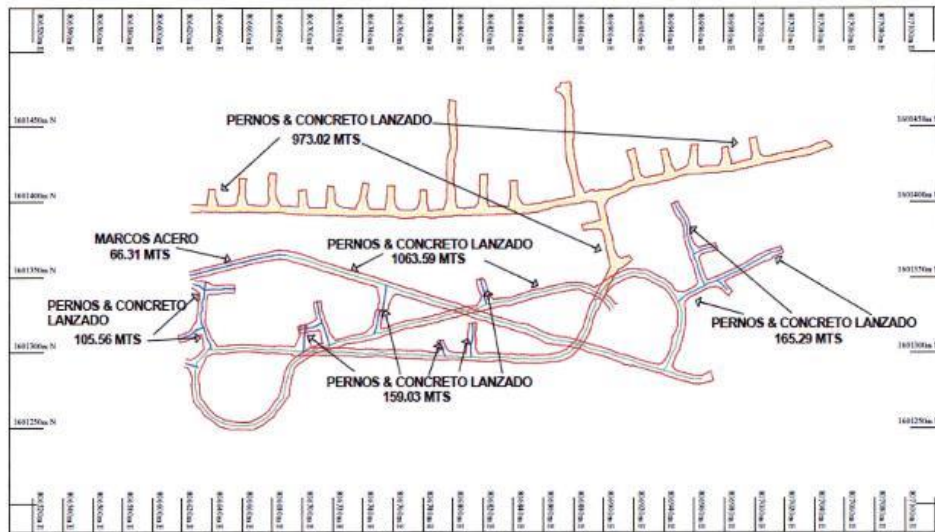
OESTE & ESTE RAMPA - 1st TRIM 2013

Figura 27. Plano mostrando la vista general de los avances de construcción de rampas de la zona oeste y zona este, realizados hasta el primer trimestre del 2013.



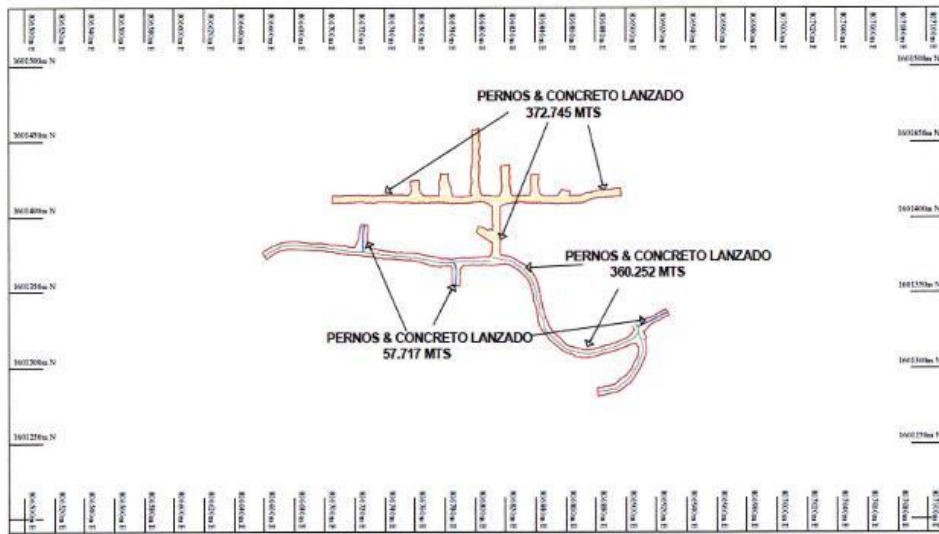
ESTE RAMPA - 1st TRIMESTRE 2013

Figura 28. Obra de la rampa este construida hasta el primer trimestre del 2013, en esta imagen vemos los avances completos.



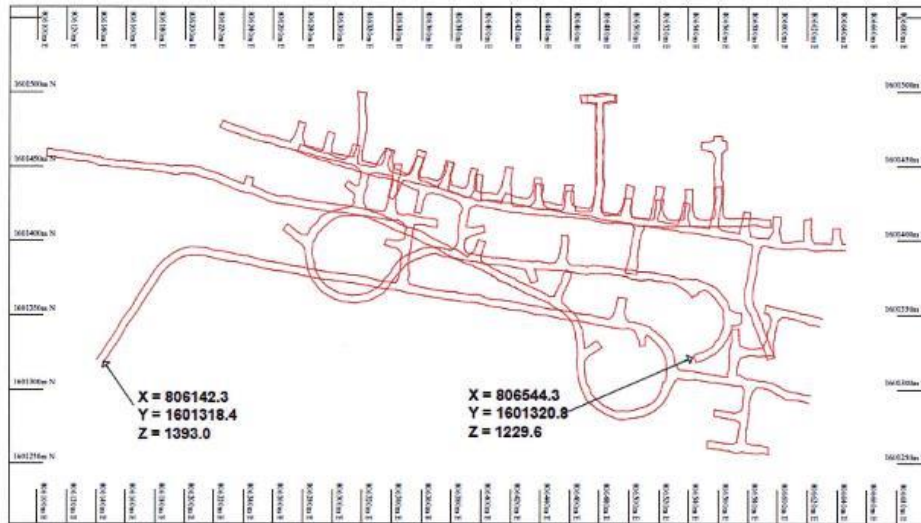
ESTE RAMPA SUPERIOR - 1st TRIM 2013

Figura 29. Imagen de la rampa superior nivel 1290. Como se puede ver indica el tipo de fortificación utilizada en cada zona.



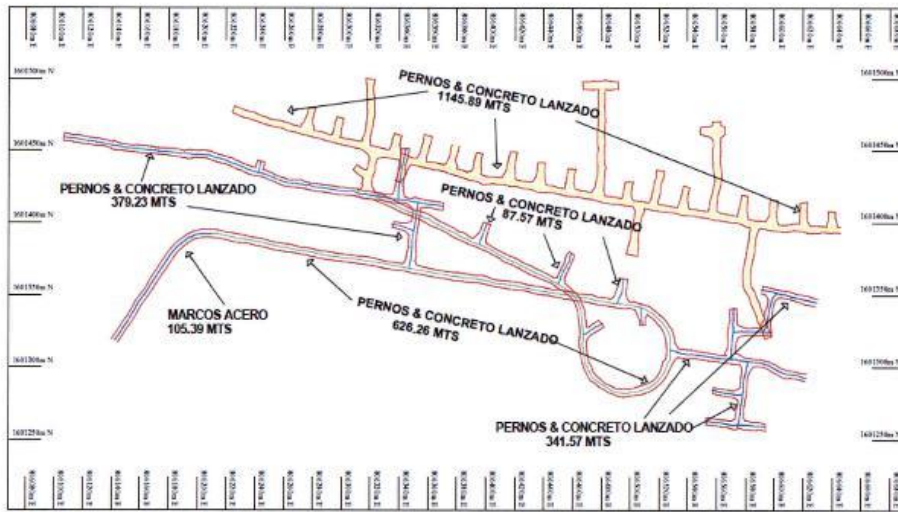
ESTE RAMPA INFERIOR - 1st TRIM 2013

Figura 30. Imagen de la rampa este, en el nivel 1265. Como se puede ver marca el nivel o tipo de fortificación colocado en cada área.



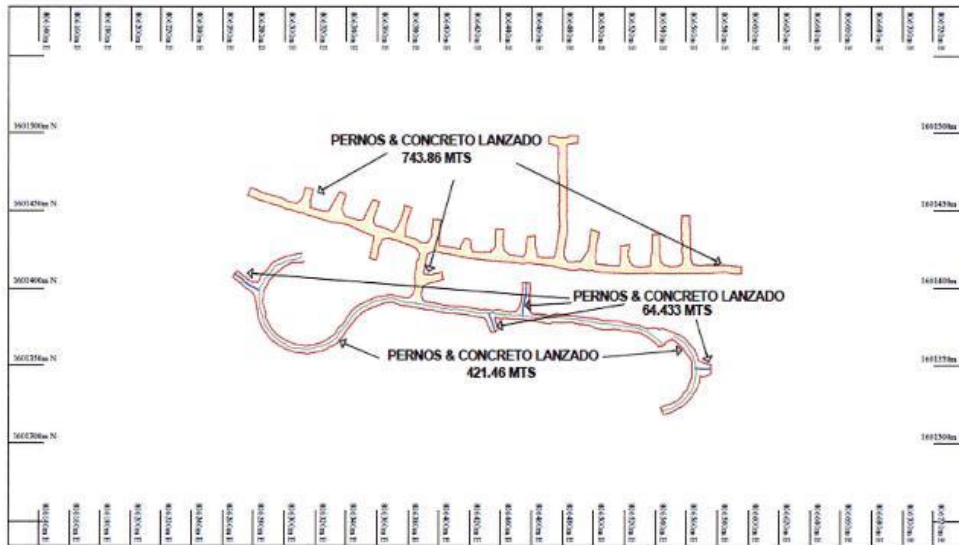
OESTE RAMPA - 1st TRIMESTRE 2013

Figura 31 Imagen de los avances completos en la sección de la rampa oeste, hasta el primer trimestre del año 2013.



OESTE RAMPA SUPERIOR-1st TRIM 2013

Figura 32. Sección del nivel 1290 construida hasta el primer trimestre del 2013, Zona Oeste. Como se observa en la imagen en la zona sureste se construyó la conexión entre el túnel de la zona Oeste con la zona Este, este circuito primario de ventilación permite aire limpio entrando por la rampa oeste y distribuyéndolo según el avance de las labores subterráneas.



OESTE RAMPA INFERIOR-1st TRIM 2013

Figura 33. Sección del nivel 1265 construida hasta el primer trimestre del 2013.